



# CHANCEN NUTZEN

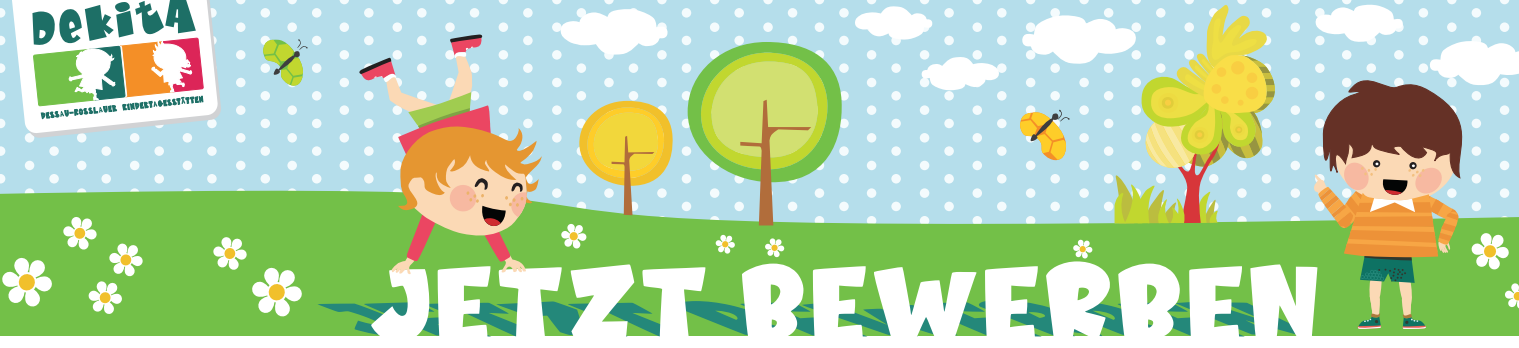
## ÖFFENTLICHE STELLENAUSSCHREIBUNG

Als Dessau-Roßlau's größter Arbeitgeber im Bereich der Kinderbetreuung suchen wir zum nächstmöglichen Zeitpunkt eine:

## Pädagogische Fachberatung (m/w/d)

### Ihr Aufgabengebiet:

- » **Wahrnehmung der Aufgaben einer insoweit erfahrenen Fachkraft (Insofa) des Trägers:**
  - Fachliche Beratung und Begleitung der Kinderschutzfachkräfte zur Sicherung des Kindeswohls und zum Schutz vor Gewalt
  - Beratung hinsichtlich der Beobachtung und Einschätzung einer möglichen Kindeswohlgefährdung
  - Überarbeitung des Handlungsleitfadens „Kindeswohlgefährdung“ (§ 8a SGB VIII) des Trägers
- » **Qualifizierung:**
  - Qualifizierung und Unterstützung der pädagogischen Fachkräfte -, einzeln, im Team oder in einrichtungsübergreifenden Arbeitsgruppen und Fachtagungen
  - Leitungscoaching
  - Inhaltlicher Aufbau und Organisation der Fortbildung für Pädagogische Fachkräfte
  - Qualifizierung und Weiterentwicklung der pädagogischen Praxis durch Beratung von pädagogischen Fachkräften und Teams
- » **Beratung und Unterstützung bei der Förderung von Kindern mit Besonderheiten in der Entwicklung bzw. in den Entwicklungsbedingungen**
  - Beratung zum Erstellen und Fortschreiben von Förderkonzepten (ICF-CY basiert) und Entwicklungsberichten
  - Zusammenarbeit mit der Sozialagentur
- » **Konzeptionsarbeit:**
  - Entwicklung und Begleitung von unternehmensübergreifenden pädagogischen Fachkonzeptionen
  - Beratung zur Fortschreibung und Umsetzung der Einrichtungskonzeptionen
  - Entwicklung und Implementierung eines Konzeptes zur alltagsintegrierten Sprachbildung und -förderung in den Einrichtungen
- » **Organisationsentwicklung:**
  - Beratung und Begleitung zur Personal-, Team- und Organisationsentwicklung
  - Fachliche Begleitung von Modellprojekten
- » **Koordinations- und Netzwerkarbeit:**
  - Trägervertretung in der Zusammenarbeit mit Eltern (Elternkuratorien, Stadt Elternvertretung, Konfliktgespräche)
  - Aufbau von Kooperationen mit anderen Institutionen
- » **Konfliktberatung und Mediation, Elternarbeit**
- » **Mitwirkung bei der Leiter:innenberatung, u.a. Information und Beratung zu gesetzlichen Vorgaben, Förderrichtlinien, wissenschaftliche Veröffentlichungen und Erkenntnissen in Absprache mit der Betriebsleitung**
- » **Öffentlichkeitsarbeit:**
  - Durchführung von offenen Sprechstunden und öffentlichkeitswirksamen Informationsveranstaltungen
  - Pressearbeit
- » **Unterstützung bei Sanierungsvorhaben: Beratung zu Raumkonzeptionen und Ausstattung**
- » **Administration und Verwaltungsaufgaben**



# JETZT BEWERBEN

- Fachliche und persönliche Anforderungen:**
- » **ein abgeschlossenes Studium (Hochschulabschluss)** der Fachrichtungen Staatlich anerkannte/r Kindheitspädagogin, Sozialpädagogin/in oder Sozialarbeiterin, Staatlich anerkannte/r Heilpädagogin/in
  - » **fundierte und langjährige einschlägige Berufserfahrung**, Berufserfahrung in der Leitung einer Kindertageseinrichtung von Vorteil
  - » **fundiertes pädagogisches Fachwissen und die Fähigkeit zur Umsetzung** des Bildungs-, Erziehungs- und Betreuungsauftrages aus dem Bildungsprogramm „Bildungselementar“ des LSA einschließlich der gesetzlichen Anforderungen
  - » **Fachkenntnisse der Elementarpädagogik, kindzentrierte Haltung** sowie erweiterte Kenntnisse in der Elternarbeit, integrativen Betreuung, Inklusionspädagogik, ICF-CY
  - » **Fähigkeit zur Stärkung der Ich-, Sozial- und Sachkompetenz der pädagogischen Mitarbeiter\*innen**
  - » **Know-how in der Qualitätssicherung**
  - » **Überzeugungskraft durch kommunikative Stärke**
  - » **eine hohe Bereitschaft zur eigenverantwortlichen Gestaltung der Prozesse und Organisationsabläufe** im Rahmen der Vorgaben des Trägers sowie selbständige und präzise Arbeitsweise, Belastbarkeit, sowie sicherer Umgang mit MS Office
  - » **Talent zum Strukturieren und Fokussieren von Arbeitsprozessen und -ergebnissen**, Verhandlungsgeschick und eine ausgeprägte soziale Kompetenz
  - » **Selbstmanagement, Arbeitsorganisation, Zeitmanagement und die Reflexion der eigenen Rolle**
  - » **Führerschein der Klasse B zwingend erforderlich**

- Wir bieten Ihnen:**
- » **ein unbefristetes Arbeitsverhältnis mit einer durchschnittlichen Arbeitszeit v. 39 h / Woche** mit einer Eingruppierung S 12 nach dem TVÖD-SuE
  - » **betriebliche Altersvorsorge**
  - » **vermögenswirksame Leistungen**
  - » **Jahressonderzahlung, leistungsorientierte Bezahlung**
  - » **betriebliches Gesundheitsmanagement sowie**
  - » **gute Möglichkeit der Fort- und Weiterbildung zu fachspezifischen Themengebieten**

**Wir freuen uns darauf Sie kennenzulernen:**

**Fühlen Sie sich angesprochen? Dann freuen wir uns auf Ihre aussagekräftige Bewerbung. Diese richten Sie bitte an:**  
 Eigenbetrieb »DeKiTa« | Personalmanagement | Gliwicer Straße 1 | 06842 Dessau-Roßlau  
 oder per E-Mail an: [personalmanagement-dekita@dessau-rosslau.de](mailto:personalmanagement-dekita@dessau-rosslau.de)

**Hinweis:**

Für Schwerbehinderte, die die gestellten fachlichen und persönlichen Anforderungen erfüllen, ist dieser Arbeitsplatz geeignet. Sie werden bei gleicher Eignung und Befähigung bevorzugt berücksichtigt.